

Bac Pro apprentissage

Métiers du Commerce et de la Vente

- **Option A** : Animation et gestion de l'espace commercial
- **Option B** : Prospection Clientèle et Valorisation de l'Offre Commerciale



Objectifs

Les objectifs du bac pro Métiers du commerce et de la vente, option A, sont de donner des compétences centrées sur l'animation et la gestion de l'espace commercial. Pour l'option B, Le titulaire de ce diplôme travaille généralement comme attaché commercial salarié d'une entreprise, avec le statut de VRP. Après quelques années d'expérience, il peut évoluer vers des postes de responsable d'équipe de vente. Il peut aussi devenir représentant multicarte ou agent commercial. Il travaille alors pour plusieurs entreprises, et il est rémunéré à la commission

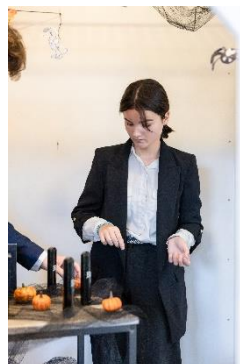
Compétences

Option A : Pour exercer son métier, l'employé commercial doit adopter les comportements et les attitudes indispensables à la relation client. Il doit respecter les normes vestimentaires de la profession et avoir un registre de langage adapté. Il doit faire preuve de rigueur dans la gestion et l'organisation de l'espace de vente dans le respect des règles de son entreprise.

Option B : Pour exercer son métier, l'employé commercial doit adopter les comportements et les attitudes indispensables à la relation client. Il doit respecter les normes vestimentaires de la profession et avoir un registre de langage adapté. Il doit faire preuve de rigueur dans la gestion et l'organisation de l'espace de vente dans le respect des règles de son entreprise.

Enseignements

- Animer et gérer l'espace commercial (option A) ou prospector et valoriser l'offre commerciale (option B), préparation à l'épreuve E2A ou préparation à l'épreuve E2B.;
- Mathématiques,
- Economie gestion ;
- Français, histoire – géographie ;
- Langue vivante (anglais) ;
- Education artistique ;
- Education physique et sportive ;
- Education civique, juridique et sociale.



En alternance

Les périodes en entreprise et au Centre de Formation Saint-Louis se succèdent pour favoriser l'apprentissage et acquérir les compétences nécessaires au métier d'électricien.

Prérequis

Titulaire d'un CAP de la famille des métiers ou avoir suivi au moins une seconde et une classe de première générale ou professionnelle.

- Autres diplômes de même niveau avec un parcours aménagé par équivalence.

Modalités et délais d'accès

- Retraits des dossiers de candidatures et inscriptions à partir du mois de janvier (nous contacter) ;
- Adaptabilité possible de la formation aux personnes en situation de handicap (nous contacter) ;
- Commission de validation des dossiers en avril-mai ;
- Entretien individuel mai ;
- Décision définitive de validation des candidatures fin juin ;
- Date d'entrée en formation : septembre.

Personne en situation de handicap

Notre établissement étudie de manière individualisée avec chaque personne en situation de handicap (PSH) : l'accessibilité des locaux, l'accessibilité des outils et matériels pédagogiques, et l'adaptation des modalités d'examen. Au sein de notre personnel, un référent PSH dédié à ces fins vous accueillera et vous précisera toute mesure d'accompagnement.

Méthodes mobilisées

Cours théoriques et exercices pratiques : français, histoire-géographie et éducation civique, arts appliqués-cultures artistiques, mathématiques, économie-droit, éducation physique et sportive, formations pratiques, suivi des projets, travaux pratiques, ateliers d'accompagnement.

Méthodes d'évaluation

- Évaluations hebdomadaires ;
- Contrôles en cours de formation.
- Épreuves ponctuelles écrites et orales en fin de cursus ;
- Validité de l'examen par blocs de compétences ;
- Répertoire national des certifications professionnelles, RNCP 32208 et 32259

Poursuite d'études et passerelles

Le Bac Pro a pour premier objectif l'insertion professionnelle mais, avec un très bon dossier ou une mention à l'examen, une poursuite d'études est envisageable en BTS, notamment le BTS maintenance des systèmes option « fluide et climatique ».

Qui peut bénéficier d'un contrat d'apprentissage ?

L'âge minimum est de 16 ans. Il peut être abaissé à 15 ans si le jeune a atteint cet âge entre la rentrée scolaire et le 31 décembre de l'année civile, et qu'il a terminé son année de 3ème.

L'âge maximum est de 29 ans (révolus, 30 ans moins 1 jour).

L'âge maximum peut être porté à 34 ans (révolus, 35 ans moins 1 jour) dans les cas suivants :

- L'apprenti veut signer un nouveau contrat pour accéder à un niveau de diplôme supérieur à celui déjà obtenu ;
- Le précédent contrat de l'apprenti a été rompu pour des raisons indépendantes de sa volonté ;
- Le précédent contrat de l'apprenti a été rompu pour inaptitude physique et temporaire.

Dans ces cas, il ne doit pas s'écouler plus d'1 an entre les 2 contrats.

Durée

La formation se déroule sur 1 an en classe de Terminale comprenant un rythme d'alternance de 50% du temps en entreprise et 50% du temps au Centre de Formation.

Coût

Aucun frais d'inscription, aucun frais de formation.

Le salaire de l'apprenti – contrat d'apprentissage

Si vous souhaitez réaliser un contrat d'apprentissage ou que vous vous trouvez déjà en apprentissage, il faut savoir que la rémunération est différente en fonction de votre âge mais également de votre année d'études.

Vous pouvez signer un contrat d'apprentissage jusqu'à 29 ans.

3ÈME ANNÉE (redoublement)	55% Smic	67% Smic	78% Smic	pendant le contrat d'apprentissage
------------------------------	----------	----------	----------	------------------------------------------

au 01/01/2024	Euros (€)		
Valeur du SMIC	Horaire	Mensuel	Annuel
Brut	11,65	1 766,92	21 203,04

<https://www.service-public.fr/particuliers/vosdroits/F2300>

Source : <https://www.service-public.fr/particuliers/vosdroits/F2300>

Le montant du Smic net perçu par le salarié dépend de l'entreprise concernée et de certaines cotisations liées au secteur d'activité.

Contact

Ensemble scolaire Saint-Louis
Centre de formation
Clos Soubeyran BP 518
26402 Crest

Tel : (+33) 04 75 25 66 38

www.stlouis26.eu

marie-laure.blanc@stlouis26.eu

SIRET 77940962200015

Numéro déclaration d'activité 82 2600688 26

[RNCP 32208 et 32259](#)

